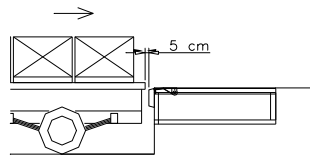
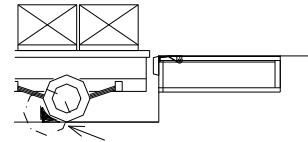


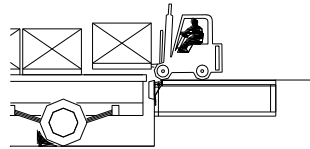
Operação do Nivelador Telescópico



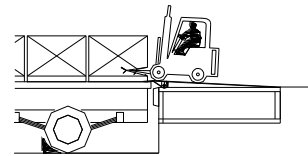
1. POSICIONE O VEICULO, ESTE DEVERA FICAR ALINHADO COM O NIVELADOR E AFASTADO CERCA DE 5 CM DOS BATENTES DE BORRACHA



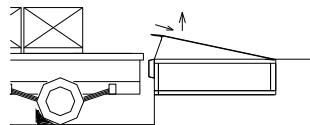
2. CALCE UMA DAS RODAS DO VEICULO, EVITANDO-SE ASSIM QUE O VEICULO SE MOVIMENTE DURANTE A OPERAÇÃO E CAUSE ACIDENTES.



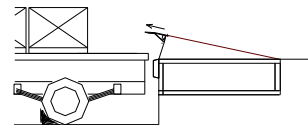
3. RETIRE AS CARGAS QUE SE ENCONTRAM NA EXTREMIDADE DA CARROCERIA DO VEICULO COM O NIVELADOR NA POSIÇÃO DE DESCANSO.



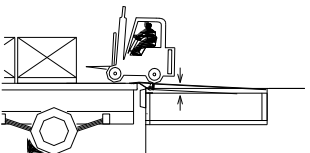
4. EM ALGUMAS INSTALAÇÕES É POSSÍVEL RETIRAR A CARGA DA EXTREMIDADE COM O NIVELADOR POSICIONADO, EM OUTRAS NÃO.



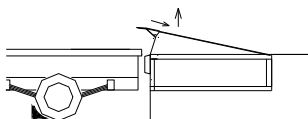
5. BOTÃO SOBE - ESTE BOTÃO COMANDA A ELEVAÇÃO DA PLATAFORMA E O RECOLHIMENTO DA PESTANA



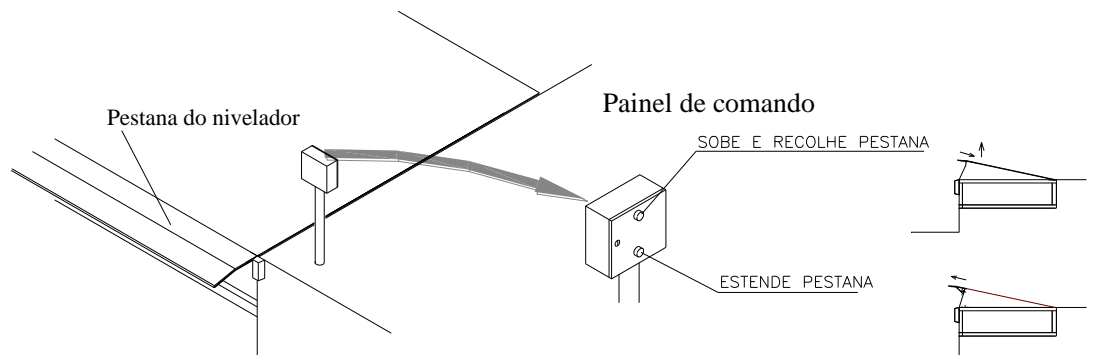
6. BOTÃO EXTENSÃO DA PESTANA - ESTE BOTÃO COMANDA A EXTENSÃO DA PESTANA PERMANECENDO A PLATAFORMA NA MESMA POSIÇÃO.



7. UMA VEZ POSICIONADO NA CARROCERIA DO VEICULO O NIVELADOR IRÁ FLUTUAR COMPENSANDO AUTOMATICAMENTE A VARIAÇÃO DE ALTURA DO VEICULO.



8. AO FINAL DA OPERAÇÃO ELEVE A PLATAFORMA ATÉ O CURSO MÁXIMO MANTENDO-SE O BOTÃO SOBE PREMIDO ATÉ O COMPLETO RECOLHIMENTO DA PESTANA. LIBERANDO-SE O BOTÃO A PLATAFORMA VOLTARA PARA A POSIÇÃO DE DESCANSO



ATENÇÃO:

O NIVELADOR DEVE ESTAR APOIADO NA CARROCERIA DO VEICULO DURANTE A OPERAÇÃO DE CARGA E DESCARGA,

NOTA: Este documento contém informações confidenciais e não poderá ser usado ou seu conteúdo copiado em todo ou em parte sem o prévio consentimento por escrito da CARGOMAX.

Manual de Operação
Nivelador Telescópico.

NHT - VE

DATA: 10/06/2004
Nº A.4.1.05.0843

Cargomax
SISTEMAS PARA DOCAS